



ს ა ქ ა რ თ ვ ე ლ ო ბორჯომის მუნიციპალიტეტი



განკარგულება:გ-17.17230555

თარიღი:24/02/2023

ბორჯომის მუნიციპალიტეტის ადმინისტრაციულ საზღვრებში მდებარე გეოგრაფიული ობიექტის (ქუჩა, ჩიხი, შესახვევი) სახელდების შესახებ

„ადგილობრივი თვითმმართველობის კოდექსი“ საქართველოს ორგანული კანონის 24-ე მუხლის 1-ლი პუნქტის „ა.ე“ ქვეპუნქტის, 61-ე მუხლის მეორე პუნქტის, „მუნიციპალიტეტის ადმინისტრაციულ საზღვრებში მდებარე გეოგრაფიული ობიექტების სახელდების წესის დამტკიცების შესახებ“ საქართველოს მთავრობის 2015 წლის 1 ივნისის №239 დადგენილების მე-4 მუხლის „ე“ ქვეპუნქტის, მე-7 მუხლის და საქართველოს რეგიონული განვითარებისა და ინფრასტრუქტურის სამინისტროს 20/02/2023 წლის N01/349 წერილის შესაბამისად

1. ბორჯომის მუნიციპალიტეტის სოფელი ზანავის არაბული ციფრების გამოყენებით სახელდებულ ქუჩებს, შესახვევებს და ჩიხებს შეეცვალოს სახელწოდება და ეწოდოს:

- ა) 1-ლი ქუჩა, 1-ლი ქუჩის ჩიხი - ცოტნე დადიანის სახელობის ქუჩა, ცოტნე დადიანის ქუჩის ჩიხი (დანართი N1);
- ბ) მე-2 ქუჩა, მე-2 ქუჩის შესახვევი, მე-2 ქუჩის ჩიხი - ივანე ჯავახიშვილის სახელობის ქუჩა, ივანე ჯავახიშვილის ქუჩის შესახვევი, ივანე ჯავახიშვილის ქუჩის ჩიხი (დანართი N2);
- გ) მე-3 ქუჩა, მე-3 ქუჩის შესახვევი, მე-3 ქუჩის ჩიხი - ილია ჭავჭავაძის სახელობის ქუჩა, ილია ჭავჭავაძის ქუჩის შესახვევი, ილია ჭავჭავაძის ქუჩის ჩიხი (დანართი N3);
- დ) მე-4 ქუჩა, მე-4 ქუჩის ჩიხი - ქაქუცა ჩოლოყაშვილის სახელობის ქუჩა, ქაქუცა ჩოლოყაშვილის ქუჩის ჩიხი (დანართი N4);
- ე) მე-5 ქუჩა, მე-5 ქუჩის შესახვევი - პეტრე მელიქიშვილის სახელობის ქუჩა, პეტრე მელიქიშვილის ქუჩის შესახვევი (დანართი N5).

2. განკარგულება რეაგირებისათვის გადაეგზავნოს ბორჯომის მუნიციპალიტეტის მერიას;

3. განკარგულება, მიღებიდან 10 დღის ვადაში გადაეგზავნოს საქართველოს იუსტიციის სამინისტროს მმართველობის სფეროში მოქმედ საჯარო სამართლის იურდიულ პირს - საჯარო რეესტრის ეროვნულ სააგენტოს, სახელმწიფო სერვისების განვითარების სააგენტოს, საქართველოს შინაგან საქმეთა სამინისტროსა და საქართველოს ცენტრალურ საარჩევნო კომისიას;

4. განკარგულება მისი მიღებიდან 10 დღის ვადაში გამოქვეყნდეს სსიპ „საქართველოს საკანონმდებლო მაცნეს“ ვებგვერდზე;

5. განკარგულება ძალაშია ხელმოწერისთანავე;

6. განკარგულება შეიძლება გასაჩივრდეს დაინტერესებული პირის მიერ გაცნობიდან ერთი თვის ვადაში, ახალციხის რაიონულ სასამართლოში (მისამართი: ქ. ახალციხე, მებაღეშვილის ქუჩა № 62).

დავით ზაალიშვილი

ბორჯომის მუნიციპალიტეტის საკრებულო-
საკრებულოს თავმჯდომარე

გამოყენებულია კვალიფიციური
ელექტრონული ხელმოწერა/
ელექტრონული შტამპი



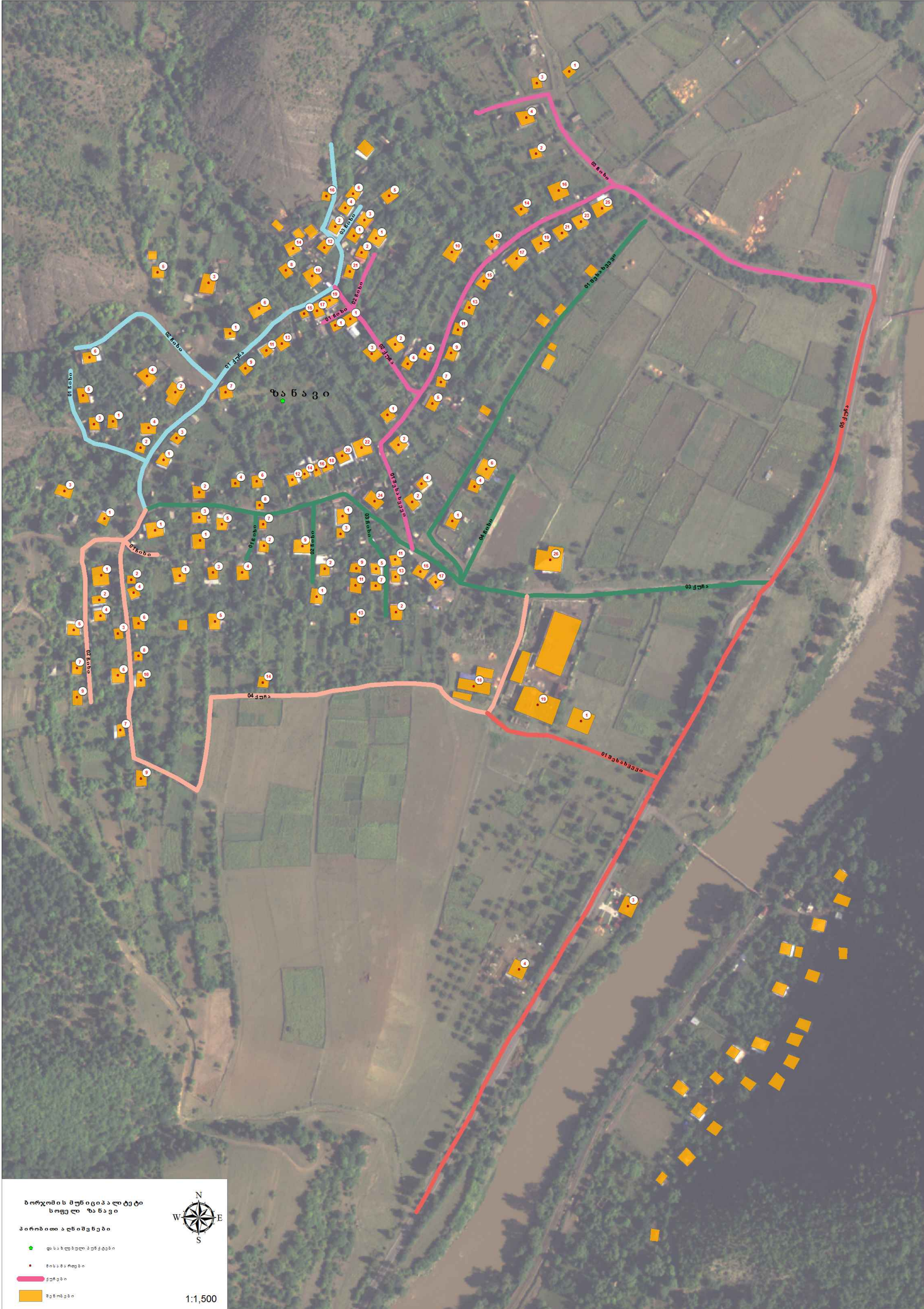
დანართი N1			
ბორჯომის მუნიციპალიტეტი სოფელი ზანავი			
N	გეოგრაფიული ობიექტის არსებული სახელდება	გეოგრაფიული ობიექტის შეცვლილი სახელდება	შენიშვნა
1	1-ლი ქუჩა	ცოტნე დადიანის ქუჩა	
2	1-ლი ქუჩის I ჩიხი	ცოტნე დადიანის ქუჩის I ჩიხი	
3	1-ლი ქუჩის II ჩიხი	ცოტნე დადიანის ქუჩის II ჩიხი	
4	1-ლი ქუჩის III ჩიხი	ცოტნე დადიანის ქუჩის III ჩიხი	

დანართი N2			
ბორჯომის მუნიციპალიტეტი სოფელი ზანავი			
N	გეოგრაფიული ობიექტის არსებული სახელდება	გეოგრაფიული ობიექტის შეცვლილი სახელდება	შენიშვნა
1	მე-2 ქუჩა	ივანე ჯავახიშვილის ქუჩა	
2	მე-2 ქუჩის I შესახვევი	ივანე ჯავახიშვილის ქუჩის I შესახვევი	
3	მე -2 ქუჩის I ჩიხი	ივანე ჯავახიშვილის ქუჩის I ჩიხი	
4	მე -2 ქუჩის II ჩიხი	ივანე ჯავახიშვილის ქუჩის II ჩიხი	
5	მე -2 ქუჩის III ჩიხი	ივანე ჯავახიშვილის ქუჩის III ჩიხი	

დანართი N3			
ბორჯომის მუნიციპალიტეტი სოფელი ზანავი			
N	გეოგრაფიული ობიექტის არსებული სახელდება	გეოგრაფიული ობიექტის შეცვლილი სახელდება	შენიშვნა
1	მე-3 ქუჩა	ილია ჭავჭავაძის ქუჩა	
2	მე-3 ქუჩის I შესახვევი	ილია ჭავჭავაძის ქუჩის I შესახვევი	
3	მე-3 ქუჩის I ჩიხი	ილია ჭავჭავაძის ქუჩის I ჩიხი	
4	მე -3 ქუჩის II ჩიხი	ილია ჭავჭავაძის ქუჩის II ჩიხი	
5	მე -3 ქუჩის III ჩიხი	ილია ჭავჭავაძის ქუჩის III ჩიხი	
6	მე -3 ქუჩის IV ჩიხი	ილია ჭავჭავაძის ქუჩის IV ჩიხი	

დანართი N4			
ბორჯომის მუნიციპალიტეტი სოფელი ზანავი			
N	გეოგრაფიული ობიექტის არსებული სახელდება	გეოგრაფიული ობიექტის შეცვლილი სახელდება	შენიშვნა
1	მე-4 ქუჩა	ქაქუცა ჩოლოყაშვილის ქუჩა	
2	მე-4 ქუჩის I ჩიხი	ქაქუცა ჩოლოყაშვილის ქუჩის I ჩიხი	
3	მე-4 ქუჩის II ჩიხი	ქაქუცა ჩოლოყაშვილის ქუჩის II ჩიხი	

დანართი N5			
ბორჯომის მუნიციპალიტეტი სოფელი ზანავი			
N	გეოგრაფიული ობიექტის არსებული სახელდება	გეოგრაფიული ობიექტის შეცვლილი სახელდება	შენიშვნა
1	მე-5 ქუჩა	პეტრე მელიქიშვილის ქუჩა	
2	მე-5 ქუჩის I შესახვევი	პეტრე მელიქიშვილის ქუჩის I შესახვევი	



ბორჯომის მუნიციპალიტეტის სოფელ ზანავი

პირობით აღნიშვნები

- დასახლებული პუნქტები
- მისამართები
- ქუჩები
- შენობები



1:1,500